

# サニタリーカップラ

分解洗浄型 迅速流体継手

ヘルール取付用



プラグ



ソケット

## カップラならではの快適性

清潔な製造環境と効率的な生産

食品製造工場などにおけるヘルール継手のさまざまな悩み。[分解・洗浄に時間がかかる][配管の組み立てに手間がかかる][クランプが緩んで漏れる][パッキンを落としやすく不衛生][クランプを締め過ぎてパッキンが切れる]などの問題点を解決するために誕生したのが「サニタリーカップラ」です。

### 分解



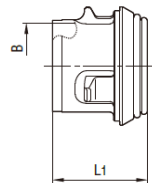
プラグ SEW-2.0P型

### 洗浄

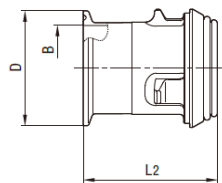


ソケット SEW-2.0S型

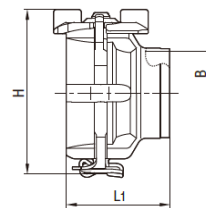
【溶接取付用】



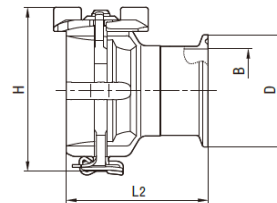
【ヘルール取付用】



【溶接取付用】



【ヘルール取付用】



製品型式	取付形状	質量 (g)	寸法 (mm)			
			L1	L2	φD	φB
SEW-2.0P-BW 注1	溶接取付用	231	52	-	-	47.8
SEW-2.0P-FR 注1	ヘルール取付用	301	-	(73.5)	64	47.8

製品型式	取付形状	質量 (g)	寸法 (mm)				
			L1	L2	φD	H	φB
SEW-2.0S-BW	溶接取付用	455	58	-	-	(94)	47.8
SEW-2.0S-FR	ヘルール取付用	526	-	(79.5)	64	(94)	47.8

