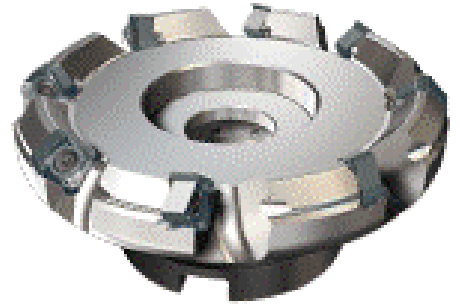


三菱マテリアル

低抵抗両面インサート式汎用正面フライス

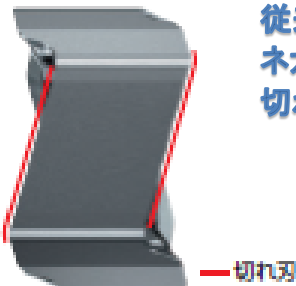
WSX445



究極のダブルZインサートが決め手 切削音が静か・素晴らしい切りくず排出！

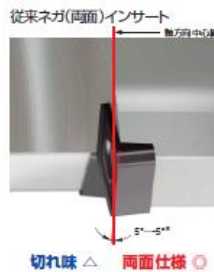
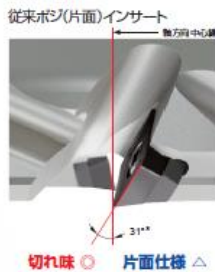
ひびりにくく音が静かな究極のインサート

独自開発「両面Z形状」インサートは
従来ポジ・ネガインサートの長所を融合し、
ネガ(両面)インサートながら低抵抗かつ
切れ味の良さを実現しました。



両面Z形状

(Double sided Z Geometry)

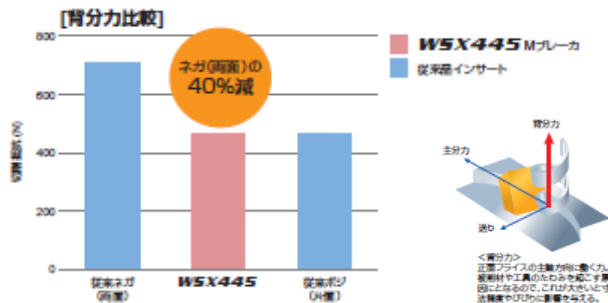


WSX445



切削抵抗

WSX445はポジ(片面)インサートに匹敵する
低抵抗設計です。
特に背分力においては低い抵抗値を示します。



切りくず処理効果

切りくずはつる巻き状に生成されカッタ外側に
排出されます。これにより切りくずの噛み込みや
カッタボディへの擦過防止の効果があります。



お問い合わせはこちら

