

エアライナー®

アルミパイプと樹脂製・アルミ製継手の組み合わせによって、軽量・耐食・簡単施工・美観を実現させた、画期的なエア配管です。工場でのエアコンプレッサ用の配管に最適です。施工が容易で、部分的なレイアウト変更が可能です。



画期的エア配管で工場環境を変えてみませんか

POINT

軽いアルミパイプを差し込むだけの「ワンタッチ組立」で、施工費・施工時間の大幅削減。

精密加工のアルミパイプと独創的な設計理念を取り入れたジョイントの組み合わせにより、「ワンタッチ施工」を実現。

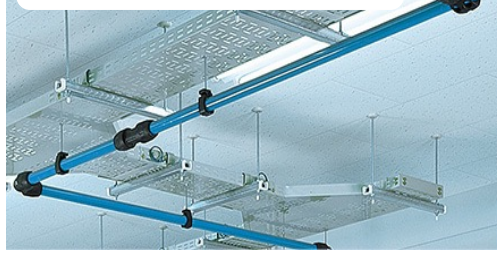
ジョイントにドレンが溜まりにくいストレート構造を採用。

ナットを緩めると簡単に取り外せ、他のジョイントやボールバルブユニットとの交換も可能。

ねじ切り不要・切断も汎用工具で



軽量のため、天井ボード・ケーブルラックへの支持も可能



パイプを差し込むだけ

ワンタッチ!

パイプ外周に樹脂コーティング(青・白)済み



ライン変更を局所で可能
部材の再利用もできます



穴あけジグ

パイプに穴をあけて
ブラケットを取り付けるだけ



<https://www.nitto-kohki.co.jp/>



お問い合わせはこちら

AT-2020000-0

